

ロボット搬送による地域内の モノ移動革新への挑戦

2021.10.27

パナソニック株式会社

テクノロジー本部 モビリティソリューション部

兼 モビリティ事業戦略室 コミュニティMaaS事業推進部

東島 勝義



まちの方々とコミュニケーションを取りながら

ご参考：<https://www.youtube.com/watch?v=jiYHCFbexvU>

1. Last 10-mileのビジョン
2. ロボットを活用したエリアサービス創出へのチャレンジ
3. 実用化にむけて

1. Last 10-mileのビジョン

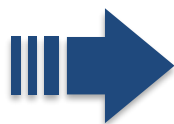
家の中から生活圏まで視点を広げ、 人を起点に「移動」を見直し、くらしをアップデート

家

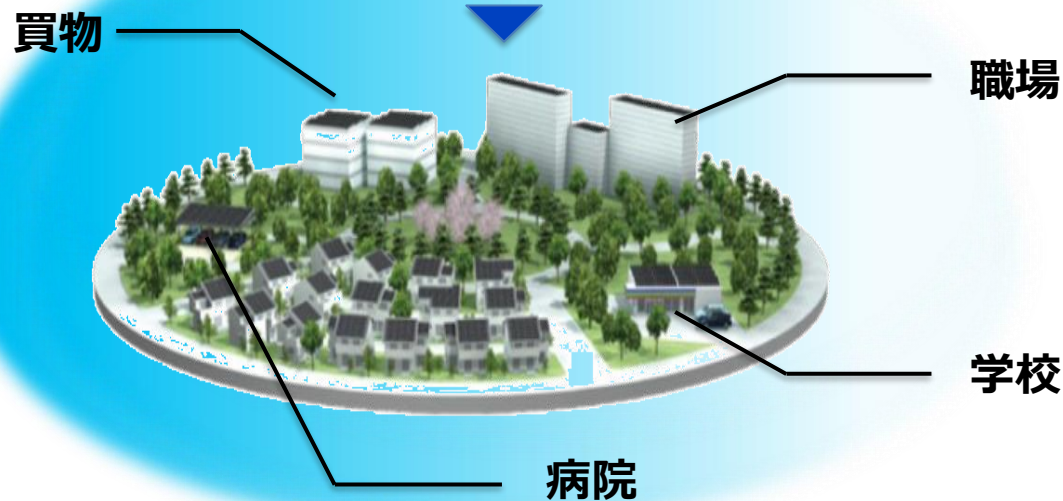


生活圏

Mobility Solutions



買物



職場

学校

病院

3つの領域でお客様と事業を共創

エリアモビリティ



自動化

Eフリート



電動化

社会インフラ



コネクティビティ

自社構内から飛び出し、実際のお客様の課題解決へ

自社構内



住宅街・団地

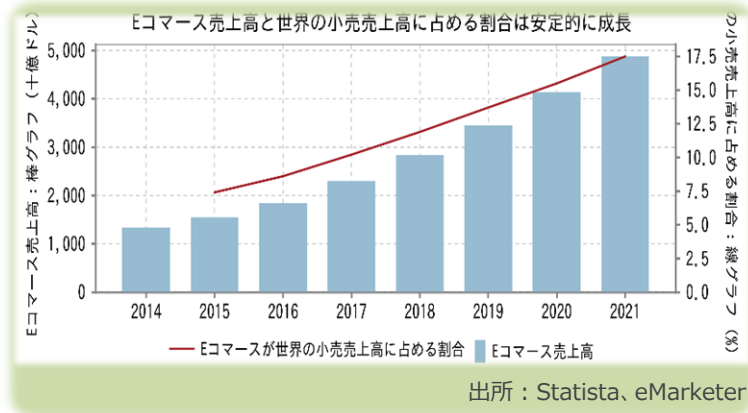
工場構内

テーマパーク・
商業施設

2. ロボットを活用したエリアサービス創出へのチャレンジ

社会課題と生活様式の変化、一人ひとりの価値観の変化

EC・フードデリバリ増加



配達員不足



非対面ニーズ



ロボットやシステムでの価値提供から、ソリューション・サービスでの価値提供へ 新たなくらし方へとアップデート

小型・低速の自律走行ロボット・自動運転ソリューションを開発



屋内多目的ロボット
HOSPI



追従型電動車いす
PiiMo



自動運転ライドシェア

安全技術と効率運用の進化に取り組む

自律配送ロボット(遠隔監視・操作型)

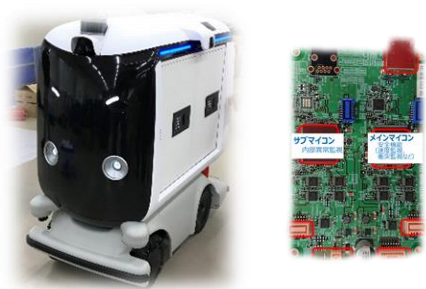
日本で初めて住宅街を走行



2020/11/25時点

人との協調走行

安全ロボット



世界初の機能安全認証

安定映像・音声伝送

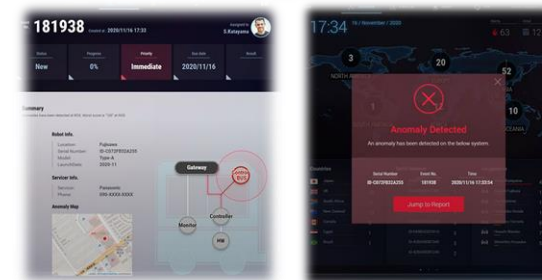
遠隔監視・操作



高品質なAV通信技術

ハッキング対策

学習型セキュリティ監視



車載レベル高信頼セキュリティ



ご参考：<https://youtu.be/4iWoDIinnh0k>

Fujisawa SST お薬、お弁当の配送

【内容】

- ・調剤薬・冷蔵弁当を、お客様宅へ、指定された日時にお届け
- ・2台を1人の遠隔オペレータで監視運行



馬堀海岸 楽天様 スーパからの日用品配送

【内容】

- ・10日間、1日6便
- ・ネットスーパーかサービスカウンタに依頼
- ・日用品をお客様宅までお届け





くらしの課題に向き合い、最適なモビリティサービスを導入

課題発見



サービス導入



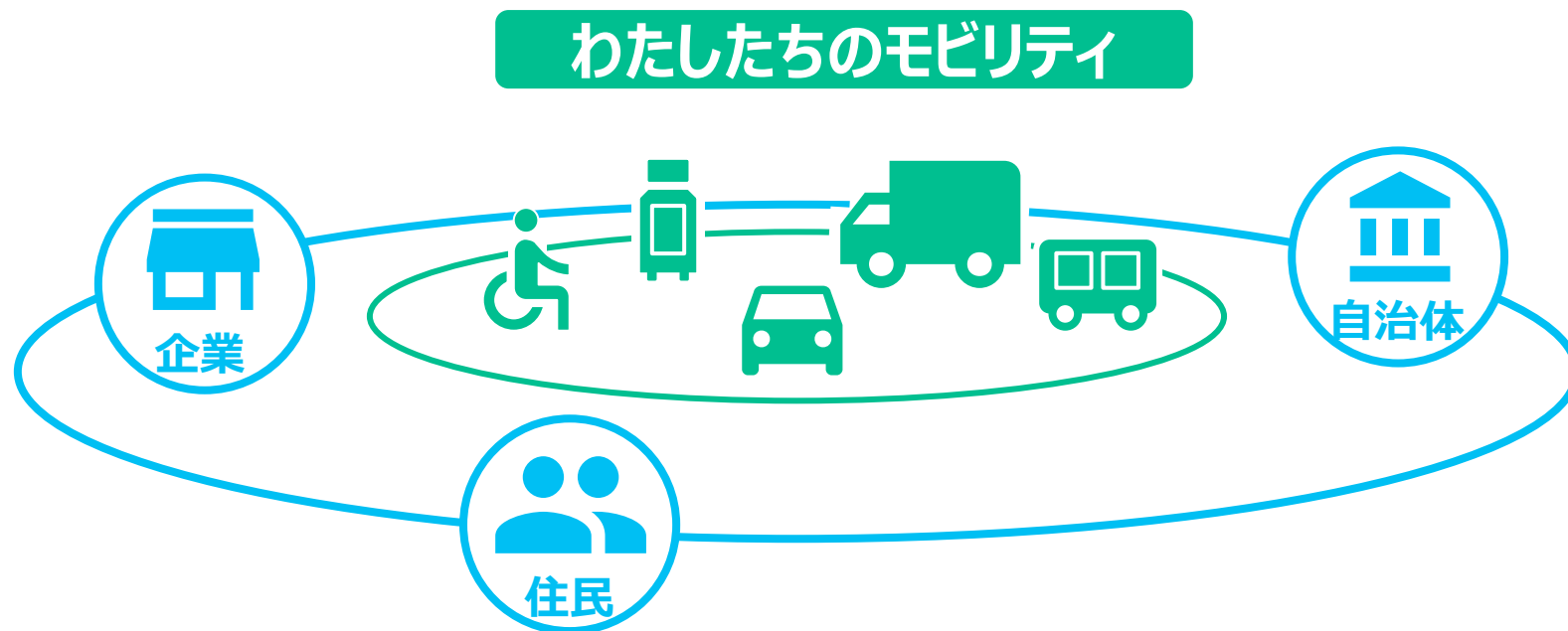
運営と改善



アップデート

3. 実用化に向けて

その「まち」に最適なモビリティサービスを「皆」で支える



Panasonic



A Better Life, A Better World